

# RADIO-STANISLAS

VOUS PRÉSENTE

LES

TROIS MERVEILLES

DU

SALON DE LA

**T. S. F.**

DE 1929

*Mr Manduit  
à Enville  
de Mr. Edmont Falaise  
broché.*

RADIO STANISLAS

51, AVENUE FOCH

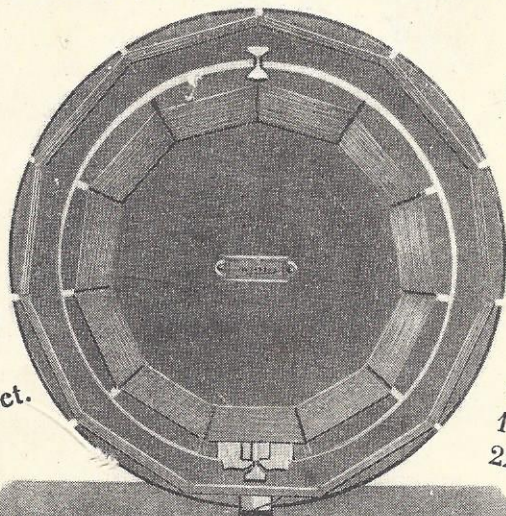
NANCY

R. C. 9836

**RADIO-STANISLAS "AUTOMATIQUE"**  
**ALIMENTATION TOTALE PAR LE SECTEUR**

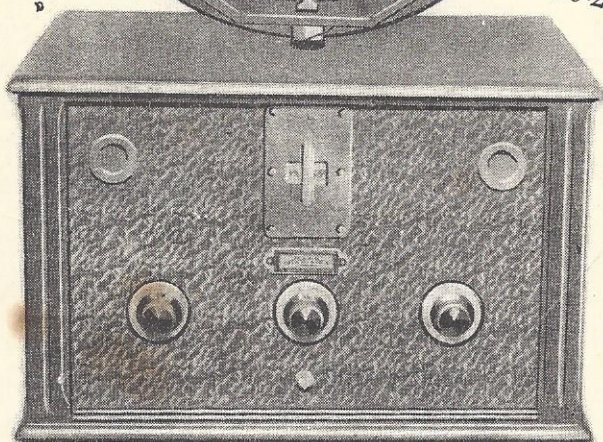
6 Lampes

Réception sur  
Cadre



N<sup>os</sup>  
22000 pour sect.  
22001     "     "  
22002     "     "

110-130 volts  
140-160 volts  
220-230 volts



Cet appareil réellement à **Commande Unique** permet de faire défilé tous les postes compris entre 230 et 1.800 mètres par une seule manœuvre de rotation du tambour central.

La plaque de devant porte en haut et au centre le tambour avec les graduations en longueurs d'ondes. En bas à gauche un bouton de renforcement, au centre, un bouton GO-PO, à droite un rhéostat d'allumage de la lampe redresseuse. En bas au centre un petit bouton de vernier.

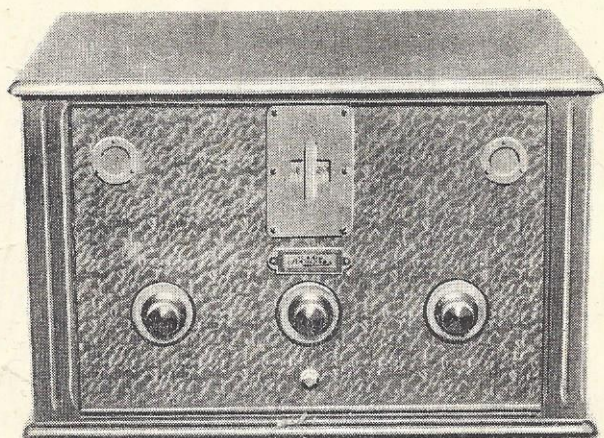
Ebénisterie acajou verni, Cadre automatique, Alimentation intérieure.

Prix de l'appareil 110 volts sans les lampes. 3.000 frs  
avec les lampes. 3.300 frs  
Supplément de 230 frs pour 140 et 220 volts

*CES APPAREILS PEUVENT ÊTRE LIVRÉS EN MEUBLES*

**RADIO-STANISLAS "AUTOMATIQUE"**  
**ALIMENTATION TOTALE PAR LE SECTEUR**

**RÉCEPTION AVEC UNE TERRE (sans antenne)**



N° 22003 pour sect. 110-130 volts  
22004 » 140-160 volts  
22005 » 220-230 volts

Ce poste à 4 lampes et à "Commande Unique" est certainement l'appareil le plus simple qui ait été construit à ce jour : en effet une seule terre (tuyau d'eau, tuyau de gaz) suffit pour obtenir des réceptions très puissantes.

La manœuvre d'un seul tambour permet de faire défiler tous les postes compris entre 230 et 1800 mètres.

La plaque de devant porte en haut et au centre le tambour avec les graduations en longueurs d'ondes. En bas à gauche un bouton PO-GO, au centre un bouton de renforcement, à droite un rhéostat d'allumage de la lampe redresseuse.

En bas au centre un petit bouton de vernier.

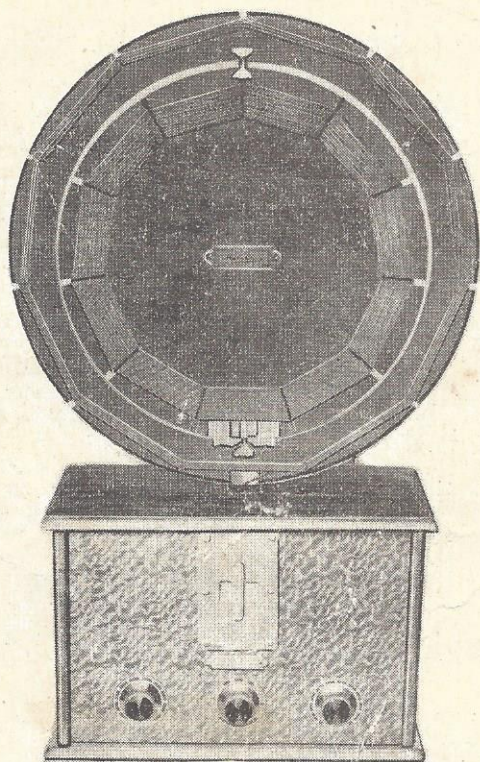
Ebénisterie acajou verni, alimentation intérieure.

Prix de l'appareil 110 volts sans les lampes. 2.700 frs  
avec les lampes. 3.000 frs

Supplément de 230 frs pour 140 et 220 volts

**CES APPAREILS PEUVENT ÊTRE LIVRÉS EN MEUBLES**

RADIO-STANISLAS "AUTOMATIQUE"  
ALIMENTATION PAR ACCUMULATEURS



N° 22006

La manœuvre d'un seul tambour permet de faire défiler tous les postes compris entre 230 et 1.800 mètres.

Ce poste à 6 lampes à réception sur cadre automatique, supprimant les fils, assure des réceptions puissantes et pures.

Sa sélectivité très poussée est complétée par le cadre breveté Radio-Stanislas automatique. Sur la plaque de devant en haut et au centre l'unique tambour de commande est gradué en degrés d'un côté, et porte en regard une bande blanche destinée à l'inscription des émissions reçus, en bas au centre le commutateur GO-PO, à droite le renforcement, à gauche un bouton de vernier. Ebénisterie acajou verni.

Prix de l'appareil nu . . . 1.200 francs

Prix de l'appareil avec cadre 1.600 francs